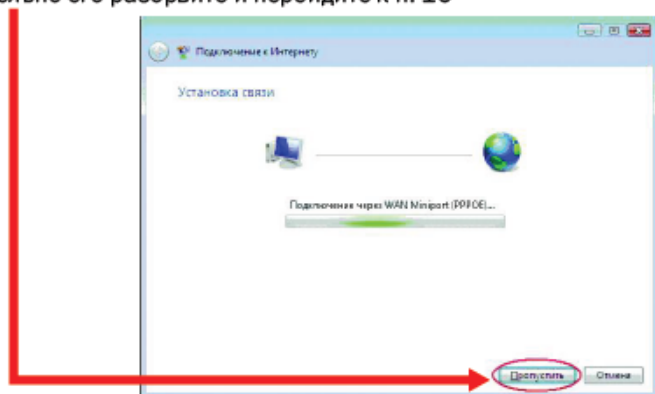
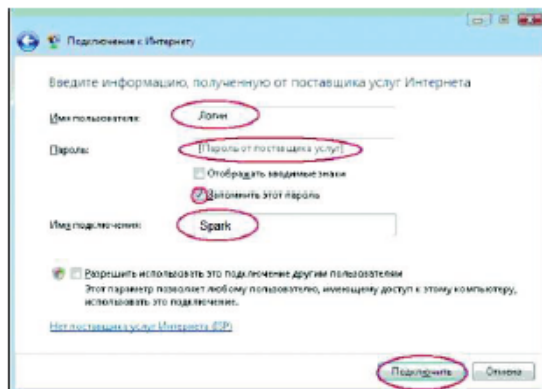


Настройка PPPoE-соединения

(только для абонентов, подключенных по Ethernet)

Windows Vista™

1. Нажмите **Пуск**, выберите **Панель управления**
2. В Панели управления выберите **Центр управления сетями и общим доступом**
3. Выберите в левой колонке **Установка подключения или сети**
4. Выберите **Подключение к Интернету** и нажмите **Далее**
5. Выберите **Все равно создать новое подключение**
6. Выберите **Высокоскоростное (с PPPoE)**
7. Заполните графы **Логин**, **Пароль**, поставьте галочку напротив **Запомнить этот пароль**, в имени подключения напишите «Spark» и нажмите **Подключить**
8. Нажмите **Пропустить**, если соединение установилось, принудительно его разорвите и перейдите к п. 16



9. Нажмите **Все равно создать подключение**
10. Нажмите **Заккрыть**
11. Вернитесь к п. 8 и выберите **Управление сетевыми подключениями**
12. Щелкните правой кнопкой мыши на подключении **Spark** и выберите **Создать ярлык**. На вопрос «Поместить его на рабочий стол?» нажмите **Да**
13. Нажмите **ОК**.

